

## CRONOPROGRAMMA DELLE LAVORAZIONI ALLEGATO AL PROGETTO

### 1 DATI RIGUARDANTI I LAVORI

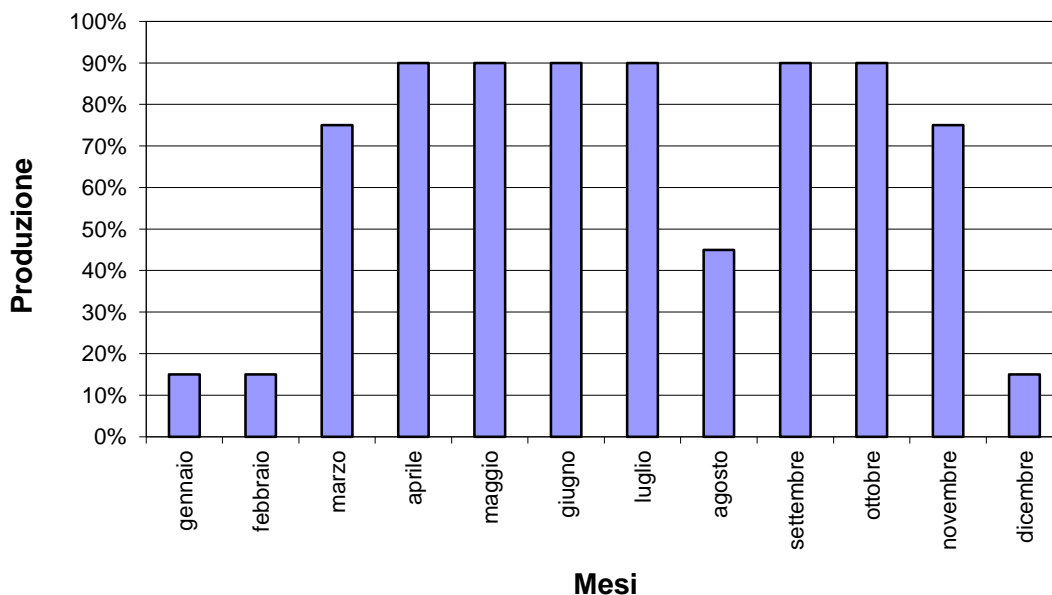
Importo dei lavori in appalto - (L) =	€	249.285,12
Categoria d'opera:	<b>OPERE EDILIZIE</b>	
Condizioni ambientali:	<b>Normali</b>	

### 2 DURATA PRESUNTA DEI LAVORI DA INDICARE NEL C.S.A.

Classe di appartenenza climatica dei lavori - Come da Tab. "B":		A2
Produzione ottimale mensile - A stima - (i) =	€	30.000,00
Produzione ottimale giornaliera: (ig) = (i) * 12mm / 365gg =	€	986,30
Coefficiente di appartenenza climatica - (c) =		1,54
Tempo utile per dare ultimati i lavori - (n' = L/i * c) = mesi 12,8 = giorni:		389
Tempo di avvio del cantiere - Come da Tab."C" - (n") = mesi 1 = giorni:		30
Tempo totale convenzionale per dare finiti i lavori - (N) = mesi 13,8 = giorni:		419

### 2.1 TABELLA "A2"

**ISTOGRAMMA CLIMATICO AMBIENTALE IN BASE ALLA CLASSE DI APPARTENENZA**



<b>2.2 TABELLA "B"</b>		<b>CONDIZIONI AMBIENTALI</b>		
<b>CATEGORIE D'OPERA</b>		<b>Favorevoli</b>	<b>Normali</b>	<b>Sfavorevoli</b>
		OPERE STRADALI - Movimenti di materie	A1	A2
OPERE STRADALI - Opere d'arte	A1	A2	A3	
OPERE STRADALI - Lavori in sottterraneo	A1	A2	A3	
OPERE STRADALI - Lavori diversi o di modesta entità	A1	A2	A2	
OPERE STRADALI - Sovrastrutture	A2	A3	A3	
OPERE STRADALI - Opere varie senza gallerie	A1	A1	A2	
OPERE STRADALI - Opere varie con gallerie	A1	A1	A2	
OPERE EDILIZIE	A1	A2	A2	
OPERE IDRAULICHE - Argini, canalizzazioni	A2	A2	A3	
OPERE IDRAULICHE - Traverse, difese, sistemazioni	A2	A2	A3	
OPERE IGIENICHE - Acquedotti con fornitura tubi	A1	A2	A2	
OPERE IGIENICHE - Acquedotti senza fornitura tubi	A1	A2	A3	
OPERE IGIENICHE - Fognature	A1	A2	A3	
OPERE MARITTIME - Cassoni per banchine e moli foranei	A1	A2	A3	
OPERE MARITTIME - Difese foranee, in scogliere e massi artificiali	A2	A3	A3	
OPERE MARITTIME - Escavazioni	A1	A2	A3	
OPERE IN C.A. PER L'EDILIZIA	A1	A2	A3	
OPERE SPECIALI - (Linee elettriche esterne)	A1	A2	A3	
IMPIANTI IGIENICO SANITARI PER L'EDILIZIA	A1	A1	A1	
IMPIANTI ELETTRICI INTERNI PER L'EDILIZIA	A1	A1	A1	
IMPIANTI DI RISCALDAMENTO PER L'EDILIZIA	A1	A1	A1	
IMPIANTI DI CONDIZIONAMENTO PER L'EDILIZIA	A1	A1	A1	
IMPIANTO ASCENSORE O MONTACARICHI PER L'EDILIZIA	A1	A1	A1	
<b>2.3 TABELLA "C"</b>				
<b>Tempo utile per dare ultimati i lavori ( n' )</b>		<b>Tempo di avvio del cantiere ( n'' )</b>		
n' < = 12 mesi		n'' = 1 mese		
12 < n' < = 18 mesi		n'' = 1,5 mesi		
18 < n' < = 24 mesi		n'' = 2 mesi		
24 < n' < = 30 mesi		n'' = 2,5 mesi		
30 mesi < n'		n'' = 3 mesi		

Software "CRONOSOFT" concesso in licenza a buono vincente con il n° di serie 1042309

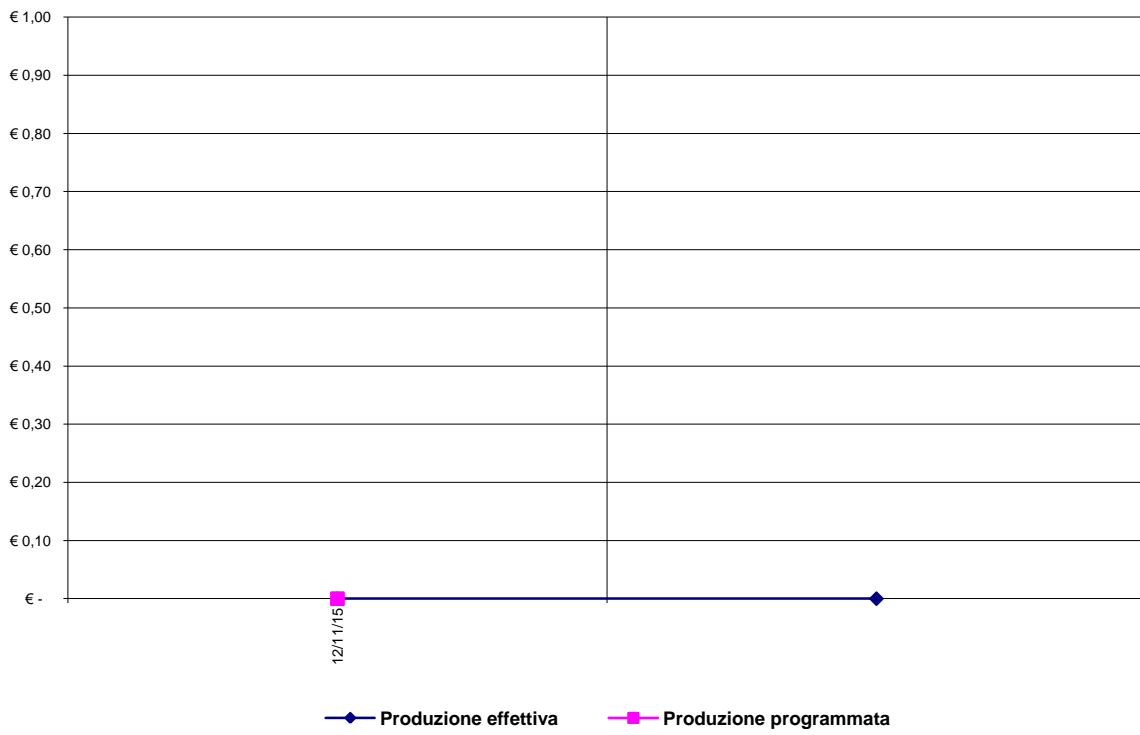
<b>3</b>	<b>DURATA DEI LAVORI IN FUNZIONE DELLA DATA DI CONSEGNA</b>
Consegna dei lavori (presunta): 12 novembre 2015	

Inizio dei lavori: 12 dicembre 2015		
Ultimazione dei lavori: 04 marzo 2017		
Tempo totale per dare ultimati i lavori - - = gg.: 479		
Scarto in ( + ) rispetto a ( N ) = gg.: 60		
<b>4</b>	<b>PRODUZIONE ANNUALE</b>	
	<b>ANNI</b>	<b>IMPORTI</b>
		<i>Parziali - €</i>
		<i>Progressivi - €</i>
1° ANNO:	12 novembre 2016	219.847,04
2° ANNO:	4 marzo 2017	29.438,08

Software "CRONOSOFT" concesso in licenza a buono vincente con il n° di serie 1042309

<b>5</b>	<b>PRODUZIONE MENSILE</b>	
	<b>DATA</b>	<b>DESCRIZIONE</b>
		<b>IMPORTI</b>
		<i>Parziali - €</i>
		<i>Progressivi - €</i>
	12 novembre 2015	Consegna dei lavori (presunta)
	12 dicembre 2015	Inizio dei lavori





Software "CRONOSOFT" concesso in licenza a buono vincente con il n° di serie 1042309