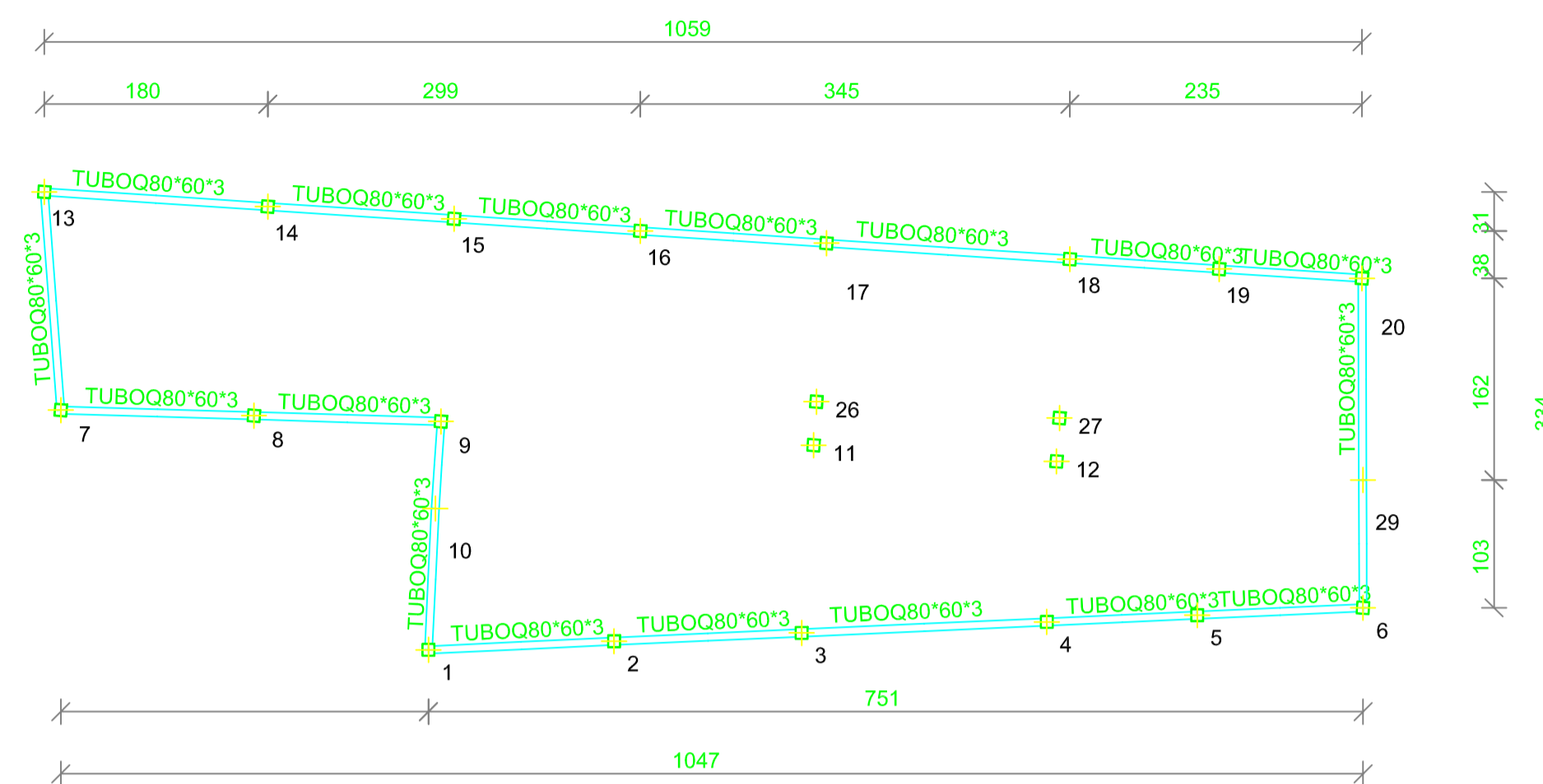
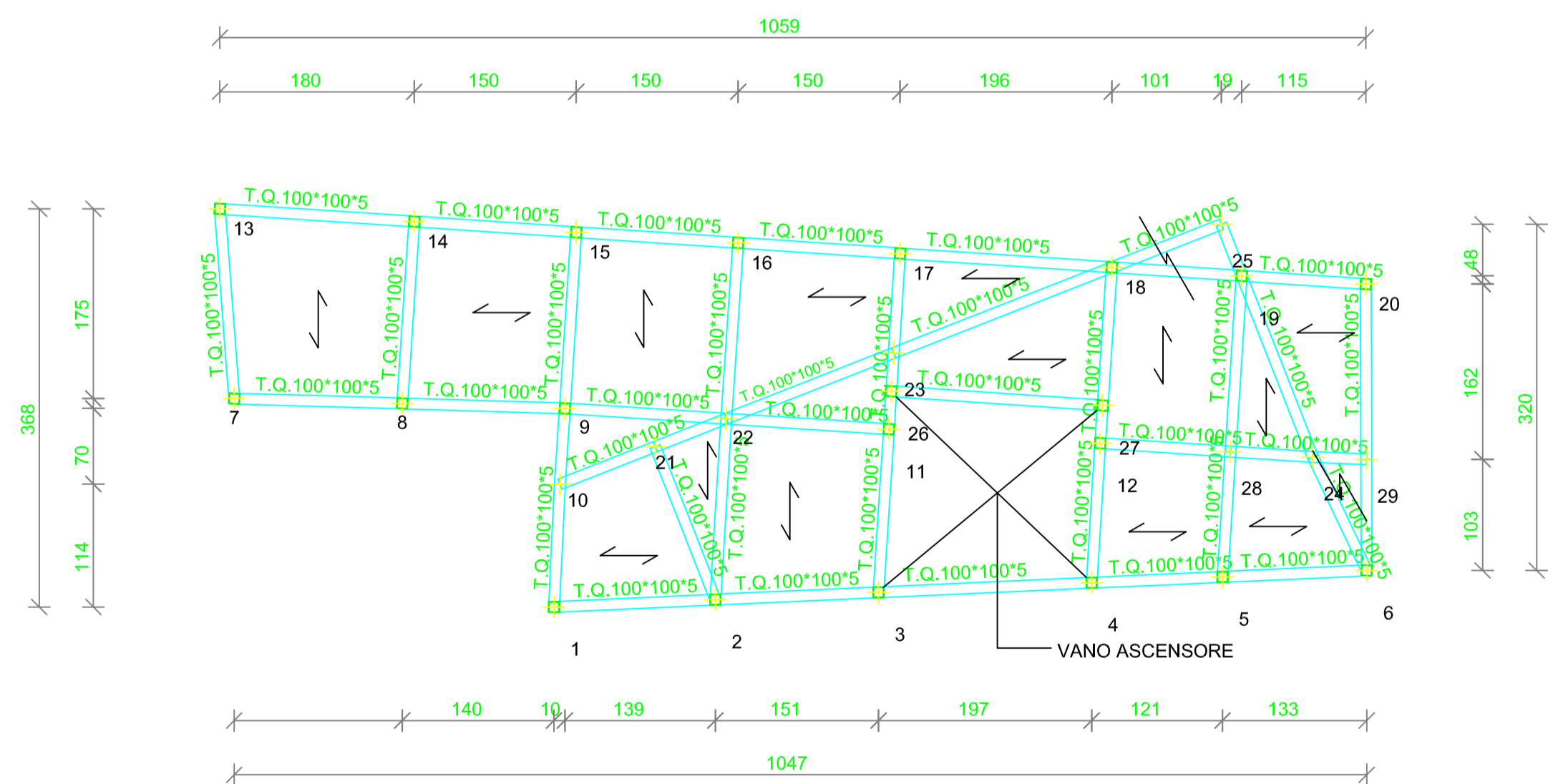


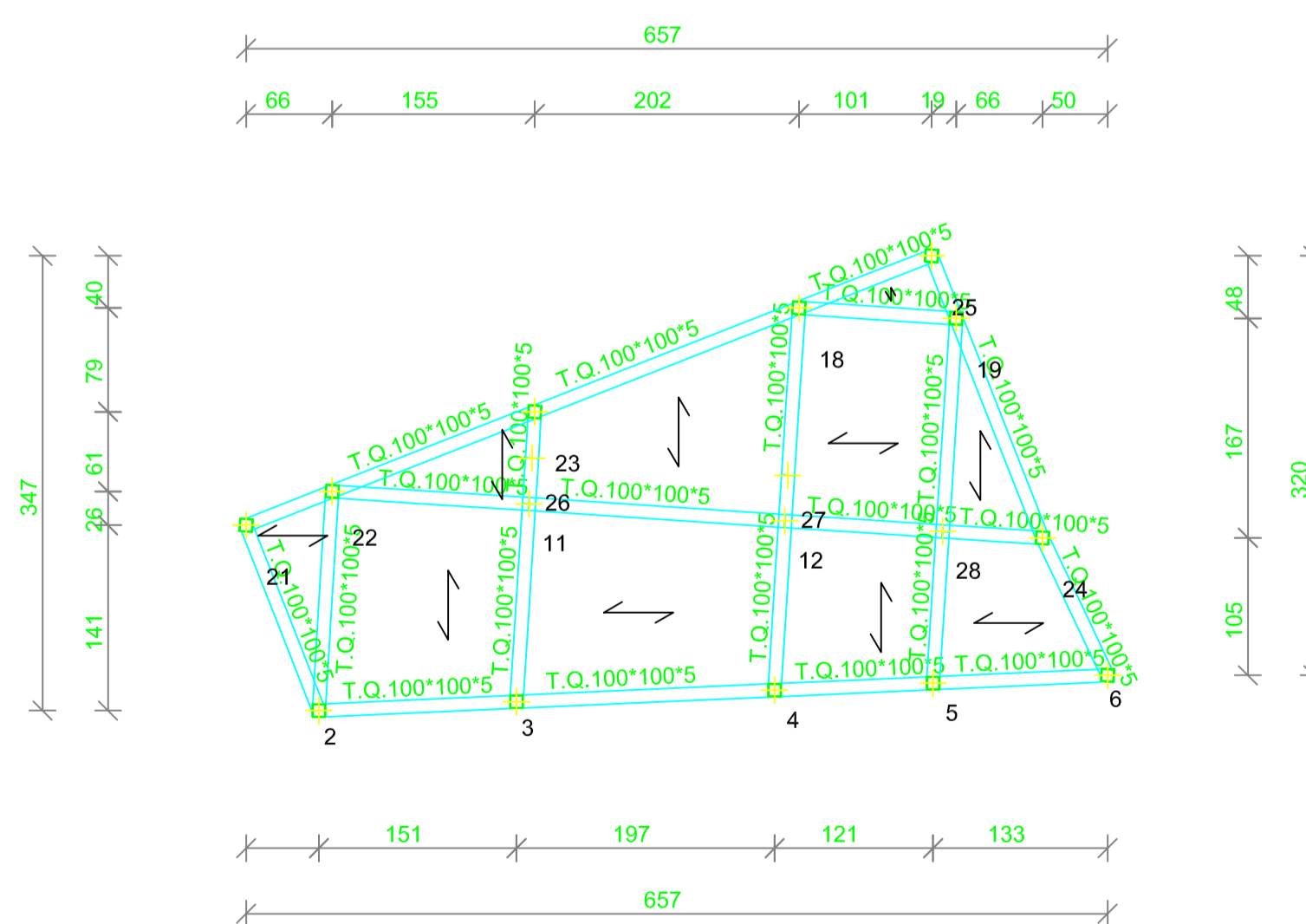
PIANTA IMPALCATO QUOTA m: 0.00



PIANTA IMPALCATO QUOTA m: 2.45



PIANTA IMPALCATO QUOTA m: 3.30



PIANTA IMPALCATO QUOTA m: 6.60

REGIONE SICILIANA  
 COMUNE DI CASTRONOVO DI SICILIA  
 (PROVINCIA DI PALERMO)

Progetto per i lavori di manutenzione straordinaria e adeguamento del *Complesso dei Minori Conventuali di San Francesco* oggi sede del Palazzo Comunale

PROGETTO ESECUTIVO

N.	TITOLO ELABORATO
7c	PIANTA IMPALCATO COPERTURA CORTE

Arch. Giuseppe Di Franza  
 INGEGNERE  
 Architetto

Il R.U.P.

VISTI ED APPROVAZIONI